



ONICON

FRIP 定着工法

種類 SD295A~SD490 呼び名 D13~D41

- ◆竹節・ねじ節を問わない定着工法
- ◆機械式継手と併用可能で労務を省力化
- ◆折り曲げ定着が不要なため配筋作業が速くて簡単
- ◆摩擦圧接により接合部の品質が安定

竹節
FRIP 定着工法

ねじ節
FRIP 定着工法

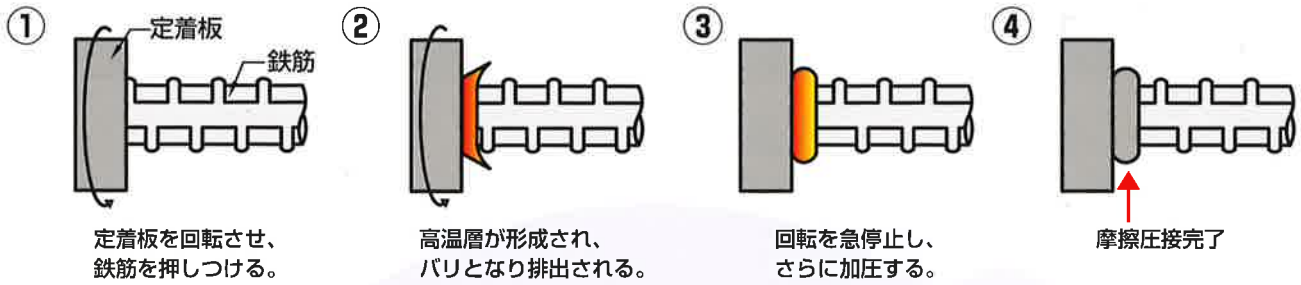
 株式会社 伊藤製鐵所

(三)建築構造技術支援機構
SABTEC 評価 12-03R3

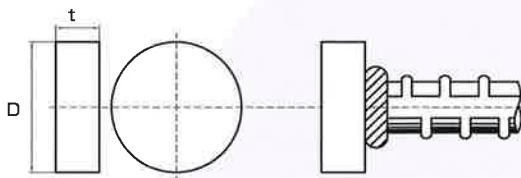
シンプルでコストパフォーマンスに優れた摩擦圧接工法

FRIP 定着工法

摩擦圧接の原理



定着板の標準寸法



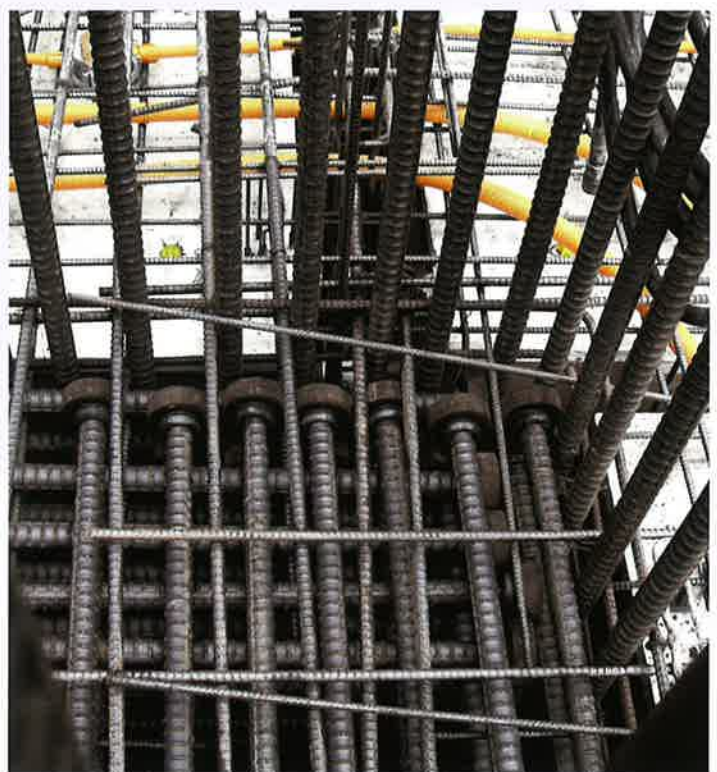
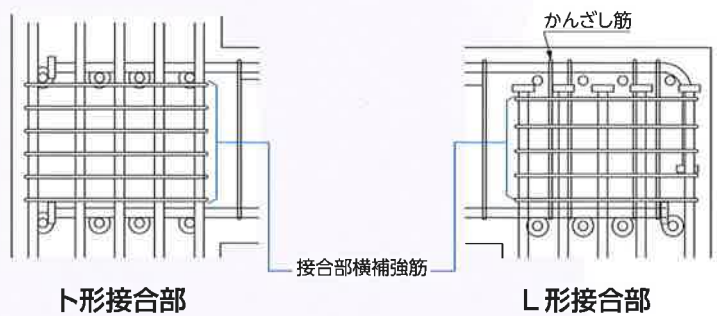
呼び名	直径 D (mm)	厚さ t (mm)
D13	32	11
D16	40	13
D19	50	16
D22	55	18
D25	60	20
D29	75	24
D32	80	26
D35	85	28
D38	95	31
D41	100	33

- ◆鉄筋の種類: SD295A~SD490
- ◆呼び名: D13~D41
- ◆コンクリートの設計基準強度: $F_c21 \sim 60 \text{ N/mm}^2$

定着板の機械的性質

定着板の材質	引張強さ (N/mm ²)
非調質高強度鋼	620以上
S45C[みがき棒鋼]	620以上

配筋例



FRIP定着工法の配筋状況

株式会社 伊藤製鐵所

本社 〒101-0052 東京都千代田区神田小川町一丁目3番地1 NBF小川町ビルディング5階 TEL03-5829-4630 FAX03-5829-4632
 本社営業部 〒101-0052 東京都千代田区神田小川町一丁目3番地1 NBF小川町ビルディング5階(東京デーバー販売(株)内) TEL03-5577-4931 FAX03-5577-4932
 仙台営業部 〒980-0811 宮城県仙台市青葉区一番町二丁目1番2号 NMF仙台青葉通りビル8階(東北デーバー・スチール(株)内) TEL022-227-5711 FAX022-227-5722
 筑波工場 〒305-0877 茨城県つくば市片田4-8-6番地 TEL029-837-2111 FAX029-836-3581
 石巻工場 〒986-0844 宮城県石巻市重吉町2番地 TEL0225-96-1111 FAX0225-96-0256
 郡山工場 〒963-0726 福島県郡山市田村町下行合字田ノ保下1番地1 TEL024-956-0123 FAX024-956-0677