



ONICON

EPジョイント-SA

種類 SD295A~SD490

呼び名 D13~D51



有機グラウト

◆土木構造物向けSA級継手



国土交通省 新技術情報提供システム登録商品
【NETIS番号 KT-130103-VE】

性能評価試験・証明事業
土研セ企性 第1302号
(一財)土木研究センター



株式会社 **伊藤製鐵所**

適用範囲

	D13	D16	D19	D22	D25	D29	D32	D35	D38	D41	D51
SD295A	○	○	—	—	—	—	—	—	—	—	—
SD345	○	○	○	○	○	○	○	○	○	○	○
SD390	○	○	○	○	○	○	○	○	○	○	○
SD490	—	—	—	—	—	◎	◎	◎	◎	◎	◎

◎:ロックナット使用(導入トルク値 180N・m)

材質及び機械的性質

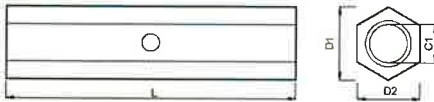
品名	鉄筋の種類	鉄筋の呼び名	材質・該当規格	耐力(N/mm ²)	引張強さ(N/mm ²)	伸び(%)	硬さ
カプラー	SD295A~SD390	D13・D16	S45C(JIS G 4051)	—	570以上	—	HRC 5.4以上
	SD345~SD490	D19~D51	FCAD 1200-2(JIS G 5503)	900以上	1200以上	2以上	HB 341以上
ロックナット	OSD490	D29	S45C(JIS G 4051)	—	570以上	—	HRC 5.4以上
	OSD490	D32~D51	FCD 450-10(JIS G 5502)	280以上	450以上	10以上	HB 140~210

寸法及び形状

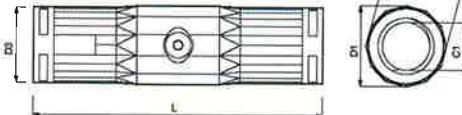
単位:mm

カプラー 呼び名	鉄筋の 呼び名	カ プ ラ ー				ロックナット			めねじの 内径 C1	めねじの ピッチ P
		長さ L	対角 D1	対辺中央 D2	端部外径 D3	長さ Ln	対辺 R1	対角 R2		
O13	D13	100	24.2	21.0	—	—	—	—	12.4	7
O16	D16	115	31.2	27.0	—	—	—	—	15.6	8
O19	D19	130	32.0	30.9	29.4	—	—	—	18.8	9
O22	D22	140	37.0	35.7	34.0	—	—	—	21.4	10
O25	D25	155	42.0	40.6	38.6	—	—	—	24.6	11
O29	D29	185	47.0	45.4	43.4	30	46.0	53.1	27.5	13
O32	D32	200	52.0	50.2	48.0	30	46.0	53.1	30.7	14
O35	D35	210	57.0	55.1	52.8	30	50.0	58.0	33.8	15
O38	D38	225	62.0	59.9	57.4	30	55.0	64.0	36.6	16
O41	D41	240	67.3	65.0	62.3	30	60.0	69.0	39.6	17
O51	D51	270	82.8	80.0	76.8	30	70.0	81.0	48.9	20

【O13・O16 カプラー】

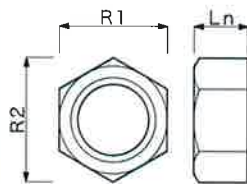


【O19~O51 カプラー】

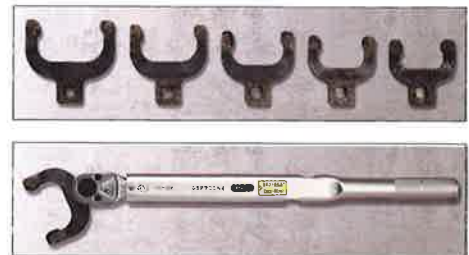



ロックナット・トルクレンチ(SD490継手施工時に使用)

【ロックナット】



【トルクレンチ】



 株式会社 伊藤製鐵所

本 社 〒101-0052 東京都千代田区神田小川町一丁目3番地1 NBF小川町ビルディング5階 TEL03-5829-4630 FAX03-5829-4632
 本社営業部 〒101-0052 東京都千代田区神田小川町一丁目3番地1 NBF小川町ビルディング5階(東京デーパー販売(株)内) TEL03-5577-4931 FAX03-5577-4932
 仙台営業部 〒980-0811 宮城県仙台市青葉区一番町二丁目1番2号 NMF仙台青葉通りビル8階(東北デーパー・スチール(株)内) TEL022-227-5711 FAX022-227-5722
 筑波工場 〒305-0877 茨城県つくば市片田486番地 TEL029-837-2111 FAX029-836-3581
 石巻工場 〒986-0844 宮城県石巻市重吉町2番地 TEL0225-96-1111 FAX0225-96-0256
 郡山工場 〒963-0726 福島県郡山市田村町下行合字田ノ保下1番地1 TEL024-956-0123 FAX024-956-0677